

DL 8/09/07

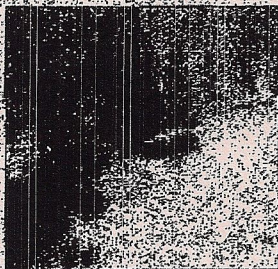
# La tourbière de Sommand

La tourbière de Sommand, c'est toute la plaine en contrebas des résidences, sur le plateau.

Elle est unanimement reconnue comme étant la plus belle et la plus riche de la région, mais aussi de toutes les Alpes françaises du Nord. L'intérêt écologique du lieu réside dans la diversité de ses groupements végétaux, dont des peuplements de pins à crochets.

Environ 200 espèces sont répertoriées sur cette tourbière, ainsi que la flore des lichens qui comprend environ 35 espèces dont deux raretés françaises.

À l'occasion de l'éco-trail du 23 septembre, organisé par l'hôtel du Lac en parte-



Un site de plantes méconnues.

nantat avec Marcelly Aventure et Sommand-Randonnée Nature, une randonnée familiale gratuite avec des accompagnateurs en moyenne montagne permettra de découvrir la faune et la flore de montagne à travers un quiz ludique. □

# Dimanche 23 septembre, première édition de l'Eco Trail

L'Eco Trail, parrainé par le champion olympique Sylvain Guillaume, est un nouveau événement à ne manquer sous aucun prétexte. Dimanche 23 septembre, dans un site exceptionnel, au cœur des alpages les trailers partiront à la quête d'une compétition de haut niveau dans la réserve du massif du Roc d'Enfer.

Deux parcours seront proposés aux participants ; un trail long de 46 kilomètres pour un dénivelé positif de 3 400 mètres et un trail court de 20 kilomètres pour un dénivelé positif de 1 350 mètres, sans oublier une randonnée pédestre familiale agrémentée d'un quiz ludique et thématique.



Course, randonnée familiale... Le premier Eco trail partira à la conquête du Roc d'Enfer.

Samedi 22 septembre, dès 15 heures, les participants seront accueillis et à partir de 19 heures ils pourront se restaurer à l'Hôtel du Lac avec des menus adaptés aux trailers.

Le lendemain, dès 5 h 30,

tra de partir à la découverte de nombreux stands. À 11 h 30 les stands de restauration ouvriront avant l'arrivée des premiers trailers annoncée vers midi.

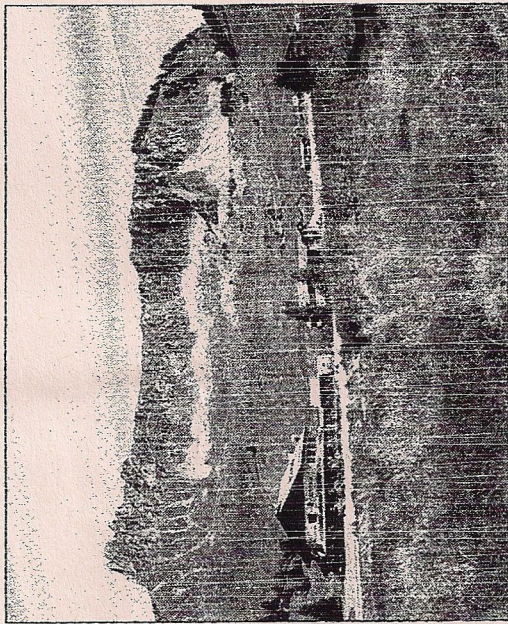
À 14 heures, la randonnée familiale prendra son départ pendant que d'autres feront la fête grâce aux nombreuses animations programmées. Avant la remise des prix, prévue vers 17 heures un arbre du souvenir sera planté symboliquement pour marquer l'implication des organisateurs dans l'action Plantons pour la planète qui entre dans le cadre du programme mondial de l'ONU.

G.D.D

*Pour participer à ce grand événement, contacter l'hôtel du Lac à Sommand ou [www.ecotrail.fr](http://www.ecotrail.fr). Inscriptions 30 Euros, repas compris.*

## MIEUSSY

# Un écotrail sur le plateau de Sommand



Le premier écotrail se déroulera dimanche 23 dans un cadre magnifique.

**P**our la première fois, un écotrail sera proposé sur le plateau de Sommand le dimanche 23 septembre à l'initiative de l'hôtel du Lac. Sur un site exceptionnel, au cœur des alpages de Haute-Savoie, deux parcours de crêtes, très sportifs, seront tracés

dans un cadre grandiose et préservé, face au Mont-Blanc dans la réserve du massif du Roc d'Enfer. Un trail long de 46 km avec un dénivelé positif de 3 400 m, et un trail court de 20 km sur un dénivelé de 1 350 m seront proposés. L'hôtel du Lac et les associations Marcellly Adventure et Sommand-Randos-Nature (de Mieussy) forment un "team de compétences de

professionnels et de bénévoles" pour préparer une journée exceptionnelle. En plus du grand rendez-vous des trailers en quête d'une compétition de haut niveau, plusieurs animations seront mises en place.

La tourbière de Sommand, reconnue comme étant la plus belle et la plus riche de la région, mais aussi de toutes les Alpes du Nord est à découvrir en randonnée familiale gratuite avec un guide accompagnateur. Des stands relatifs au développement durable, à l'environnement, la découverte de produits du terroir avec un marché fermier sera proposé. De même que pour ceux qui le désirent

un engagement éco-citoyen avec la campagne mondiale "Plantons pour la planète" lancé par l'ONU en vue de planter 1 milliard d'arbres.

Sylvain Guillaume, champion de combiné nordique, qui a habité à Mieussy, sera le parrain de ce premier écotrail de Sommand. □

## POUR EN SAVOIR PLUS

Il est préférable de prendre connaissance du règlement de la course avant l'inscription (jusqu'au 20 septembre). [www.ecotrail.fr](http://www.ecotrail.fr) où tél : 04 50 34 20 88. Inscription auprès de Marie Somm, chef de projet et responsable de la communication.  
[marie.somm@euromed-marseille.com](mailto:marie.somm@euromed-marseille.com)

Sommand

# Premier Éco Trail : parce que la montagne se mérite aussi



Alice Tribondeau, dernière femme à franchir la ligne d'arrivée. Elle est épuisée mais ravie.

Hubert et Philippe, propriétaire de l'hôtel du Lac à Sommand ont eu un jour l'idée de partir en randonnée sur la pointe de Perret, et devant le spectacle qui s'offrirait à leurs yeux ils ont eu l'idée d'organiser le premier Eco Trail, pour les trailers en quête de compéti-



Sylvain Guillaume, parrain de l'Eco Trail. La course défendait les couleurs du développement durable.

Sommand. Les concurrents venaient des quatre coins de la France et certains ont pu découvrir que si la montagne vous gagne elle se mérite aussi, et parfois au prix de gros efforts. Ce n'est pas Alice Tribondeau de Villebon sur Yvette, dans l'Es-

sonne, qui nous dira le sonne, qui nous dira le

G.D.D

# MIEUSSY

## Belle réussite du premier écotrail de Sommand

**A** l'initiative de l'Hôtel du Lac qui a organisé la préparation avec l'association Marcellly Aventure et Sommand Randos Nature, cette première découverte sportive des sentiers de Sommand fut une réussite parfaite.

Daniel Mercier, guide de haute montagne, était le conseiller technique et Sylvain Guillaume, champion de combiné nordique, le parrain de cette belle épreuve sportive.

Près de 200 personnes, 79 pour le trail long de 42 km et 120 pour le parcours de 21 km, ont participé à cette première édition.

Avec les familles de Philippe et Hubert Sommand, proprié-

taires organisateurs, 80 bénévoles, de Mieussy, mais aussi du Handclub de la Filière à Groisy et des fournisseurs de l'Hôtel du Lac, partenaires de la journée.

L'organisation fut parfaite pour la restauration de tous avec de délicieux repas, pour le balisage et le contrôle sur les circuits, pour la sécurité. Le paysage avec une vue magnifique d'un col à l'autre ne fut pas trop admiré par les concurrents, particulièrement trop attentionnés à la précision de la course.

Sur le plateau, le marché fermier était présent avec des producteurs locaux de vins, fromages, miels, légumes, de l'artisanat. □

### RÉSULTATS

Résultats scratch du trail court de

21 km :

Dames : Bontaz Rachel : 2h 46'20,

Pion Anaïs : 3h, 13'44. Floquet

Annabelle : 3h 17'27.

Hommes : Guestin Philippe :

2h, 23'07. Mayo Bertrand :

2h, 24'13. Clet Stéphane 2h, 27'16.

Alexandre Gevaux de Mieussy

4<sup>e</sup> senior à 2h, 34'53.

Scratches du trail 42 km :

Dames : Pletrenko Hélène en

7h 45'50. Pion Dominique :

7h 58'25. Martin Sylvaine :

8h 12'37.

Hommes : Pommeret Ludovic :

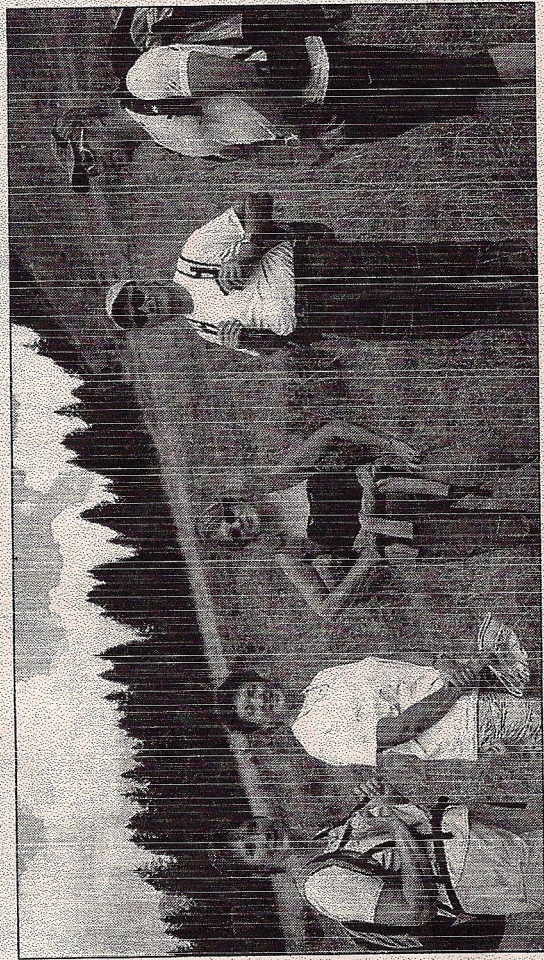
5h 26'20, Dubreuil Olivier : 5h

37,14. Lachaux François : 5h 44'36.



Le podium hommes du trail court.

## Rando familiale sur le plateau



Une randonnée était tracée dans les alpages, où André, accompagnateur en montagne expliquait le rôle économique et écologique de la forêt, atteinte par le bostryche. Après avoir traversé les zones humides, Hervé présentait le rôle des agricul-

teurs sur les alpages et leur métier, précisant qu'ils entretiennent aussi le terrain pour les pistes de la station. La magnifique tourbière de Sommand qui est reconnue comme étant la plus belle et la plus riche de la région était également au programme. □

Patrice Prunier, professeur, botaniste, chargé d'enseignement en Suisse présentait aux visiteurs les plantes, mousses de la tourbière, ses zones à hautes herbes, cette grande réserve de végétaux, de plantes médicinales rares. □

## Plantons pour la planète



L'écotrail de Sommand s'est associé à l'opération lancée par l'ONU qui a lancé une campagne mondiale en vue de planter un milliard d'arbres en 2007. La campagne lancée vise à encourager tous les acteurs de la société à planter un ou plusieurs arbres. En présence des participants à l'écotrail, de Guy Chavanne, maire de Mieussy, de Sylvain Guillaume, champion de combiné nordique, parrain de ce pre-

mier écotrail, de la famille Somm, organisatrice et de tous les acteurs et visiteurs de la journée, un pin fut planté sur la pelouse de l'hôtel du Lac. Après cet instant mémorable, Philippe Somm, Guy Chavanne, Sylvain Guillaume (notre photo), félicitaient sportifs, organisateurs et bénévoles en disant à tous, à l'année prochaine pour une deuxième édition sur ces belles montagnes. □